

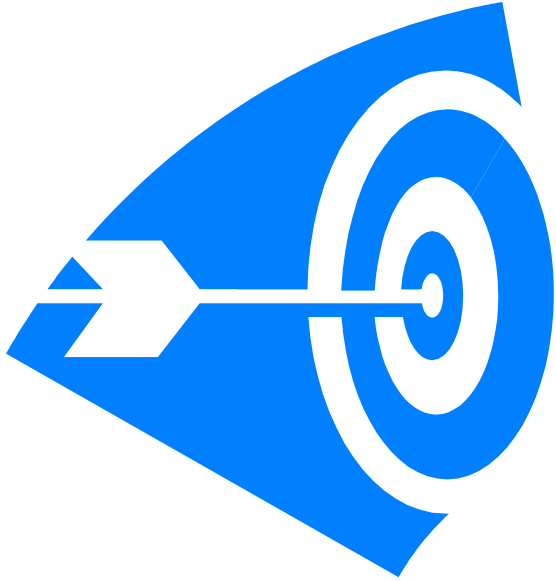
The background of the slide is a grayscale image of many graduation caps (mortarboards) scattered across the frame, creating a sense of a large academic gathering.

Budaya **MUTU**

Lembaga Penjamin Mutu (LPM)

Orientasi Dosen Baru Universitas Universal | 14 Agustus 2021

Capaian



Peserta mampu menjelaskan bagaimana budaya mutu dapat diterapkan dalam rangka **proses penjaminan mutu** pendidikan tinggi **di Universitas Universal**

Topik Bahasan

Sistem Penjaminan Mutu Pendidikan Tinggi / SPM Dikti .1

Landasan Hukum

2. Sistem Penjaminan Mutu Internal / SPMI

Kebijakan Nasional

Sistem Penjaminan Mutu Eksternal / SPME .3

dan Akreditasi

4. SPMI Universitas Universal



Pilih yang mana ?







DAFTAR PRESENSI RAPAT

MEMBERI TANDA

No	NAMA	TANDA TANGAN
1	Amulya	
2	Amulya	
3	Amulya	
4	Amulya	
5	Amulya	
6	Amulya	
7	Amulya	
8	Amulya	
9	Amulya	
10	Amulya	
11	Amulya	
12	Amulya	
13	Amulya	
14	Amulya	
15	Amulya	
16	Amulya	
17	Amulya	
18	Amulya	
19	Amulya	
20	Amulya	
21	Amulya	
22	Amulya	
23	Amulya	
24	Amulya	

PEMIMPIN RAPAT
Amulya
Suryo Widiantoro

SEKRETARIS RAPAT
Gita Pratiha

Mari kita mulai dari hal-hal yang kecil

Budaya Mutu

Budaya mutu didefinisikan sebagai sebuah lingkungan dimana kita tidak hanya mengikuti pedoman mutu, namun

Budaya Mutu

- Pola pikir
 - Pola sikap
 - Pola perilaku
- berdasarkan
Standar Dikti

- ▶ Secara konsisten melihat yang lain menjalankan tindakan yang focus pada mutu → **POLA PERILAKU**
- ▶ Mendengar yang lain membicarakan mutu → **POLA PIKIR**
- ▶ Merasa adanya mutu di sekitar → **POLA SIKAP**

A large, stylized compass rose is centered on the page. The compass has a white base with a blue circular center. The needle is a long, silver-colored arrow pointing towards the top right. The background of the compass is a light gray with a grid of lines. The word 'QUALITY' is repeated in a large, light blue, sans-serif font, following the curve of the compass's outer edge.

Sistem Penjaminan Mutu Dikti

Landasan Hukum



Struktur Standar Pendidikan Tinggi (Standar Dikti)

Pasal 54 UU Dikti

- (1) **Standar Pendidikan Tinggi** terdiri atas:
 - a. **Standar Nasional Pendidikan Tinggi (SN Dikti)** yang **ditetapkan oleh Menteri** atas usul suatu badan yang bertugas menyusun dan mengembangkan Standar Nasional Pendidikan Tinggi; dan
 - b. **Standar Pendidikan Tinggi yang ditetapkan oleh setiap Perguruan Tinggi** dengan mengacu pada Standar Nasional Pendidikan Tinggi.
- (2) **SN Dikti** merupakan satuan standar yang meliputi **standar nasional pendidikan**, ditambah dengan **standar penelitian**, dan **standar pengabdian kepada masyarakat**.
- (4) **Standar Pendidikan Tinggi yang ditetapkan oleh setiap Perguruan Tinggi** terdiri atas sejumlah **standar dalam bidang akademik dan nonakademik** yang **melampaui SN Dikti**.

Penerapan Standar Dikti

Pasal 51 ayat (2) UU Dikti

Pemerintah menyelenggarakan **sistem penjaminan mutu Pendidikan Tinggi (SPM Dikti)** untuk mendapatkan Pendidikan bermutu.

Pasal 53 UU Dikti

Sistem penjaminan mutu Pendidikan Tinggi sebagaimana dimaksud dalam Pasal 51 ayat (2) terdiri atas:

- a. **sistem penjaminan mutu internal** yang dikembangkan oleh Perguruan Tinggi; dan
- b. **sistem penjaminan mutu eksternal** yang dilakukan melalui **akreditasi**.

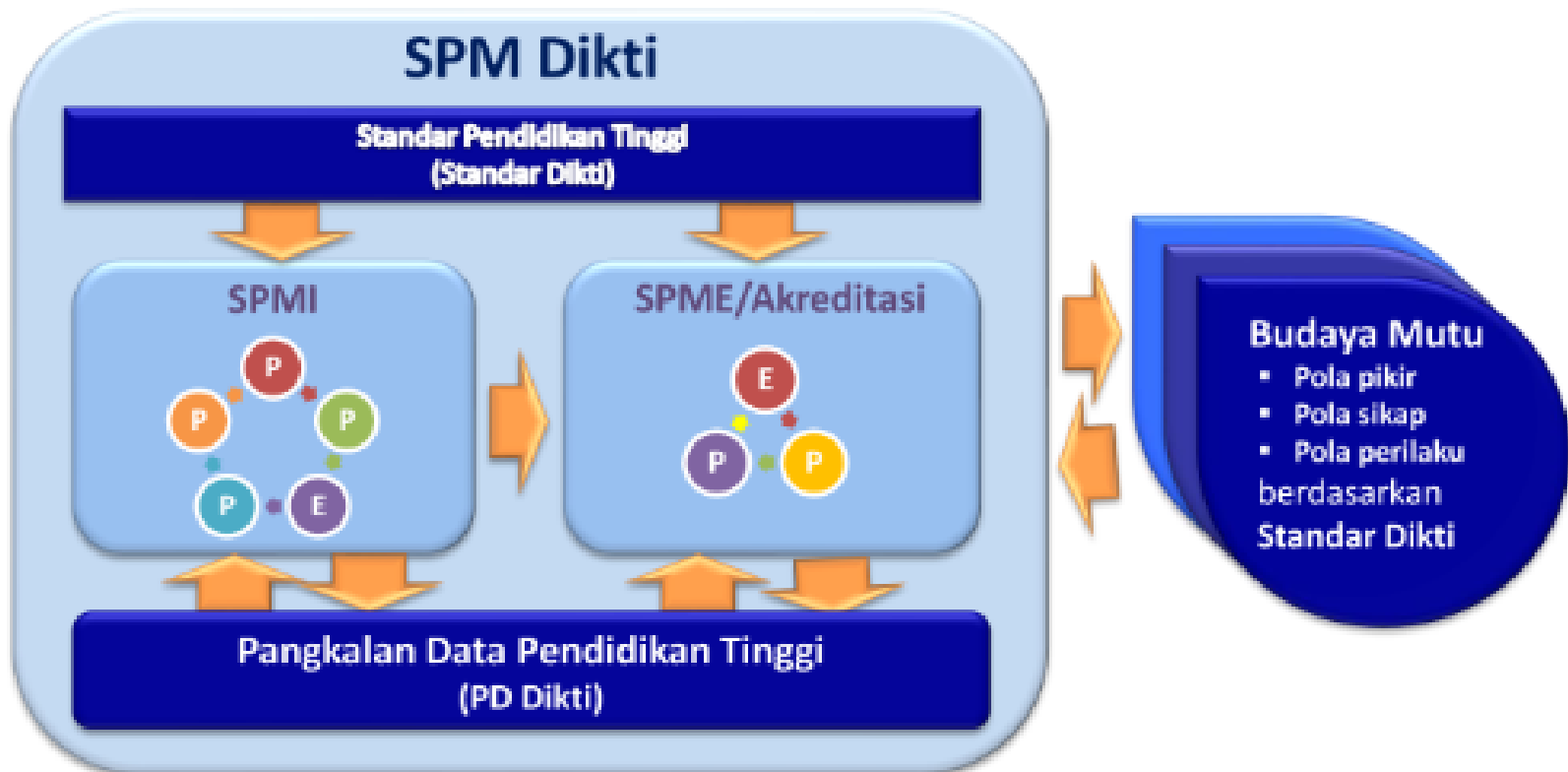
Pasal 52 ayat (4) UU Dikti

Sistem penjaminan mutu Pendidikan Tinggi didasarkan pada **Pangkalan Data Pendidikan Tinggi**.

Sistem Penjaminan Mutu Pendidikan Tinggi (SPM Dikti)

- ❑ **Mutu pendidikan tinggi** adalah tingkat kesesuaian antara penyelenggaraan pendidikan tinggi dengan Standar Pendidikan Tinggi yang terdiri atas Standar Nasional Pendidikan Tinggi dan Standar Pendidikan Tinggi yang Ditetapkan oleh Perguruan Tinggi.
- ❑ **Sistem Penjaminan Mutu Pendidikan Tinggi (SPM Dikti)** adalah kegiatan sistemik untuk meningkatkan mutu pendidikan tinggi secara berencana dan berkelanjutan.
- ❑ **Sistem Penjaminan Mutu Internal (SPMI)** adalah kegiatan sistemik penjaminan mutu pendidikan tinggi oleh setiap perguruan tinggi secara otonom untuk mengendalikan dan meningkatkan penyelenggaraan pendidikan tinggi secara berencana dan berkelanjutan.
- ❑ **Sistem Penjaminan Mutu Eksternal (SPME)** adalah kegiatan penilaian melalui akreditasi untuk menentukan kelayakan dan tingkat pencapaian mutu program studi dan perguruan tinggi.
- ❑ **Pangkalan Data Pendidikan Tinggi (PD Dikti)** adalah kumpulan data penyelenggaraan pendidikan tinggi seluruh perguruan tinggi yang terintegrasi secara nasional.

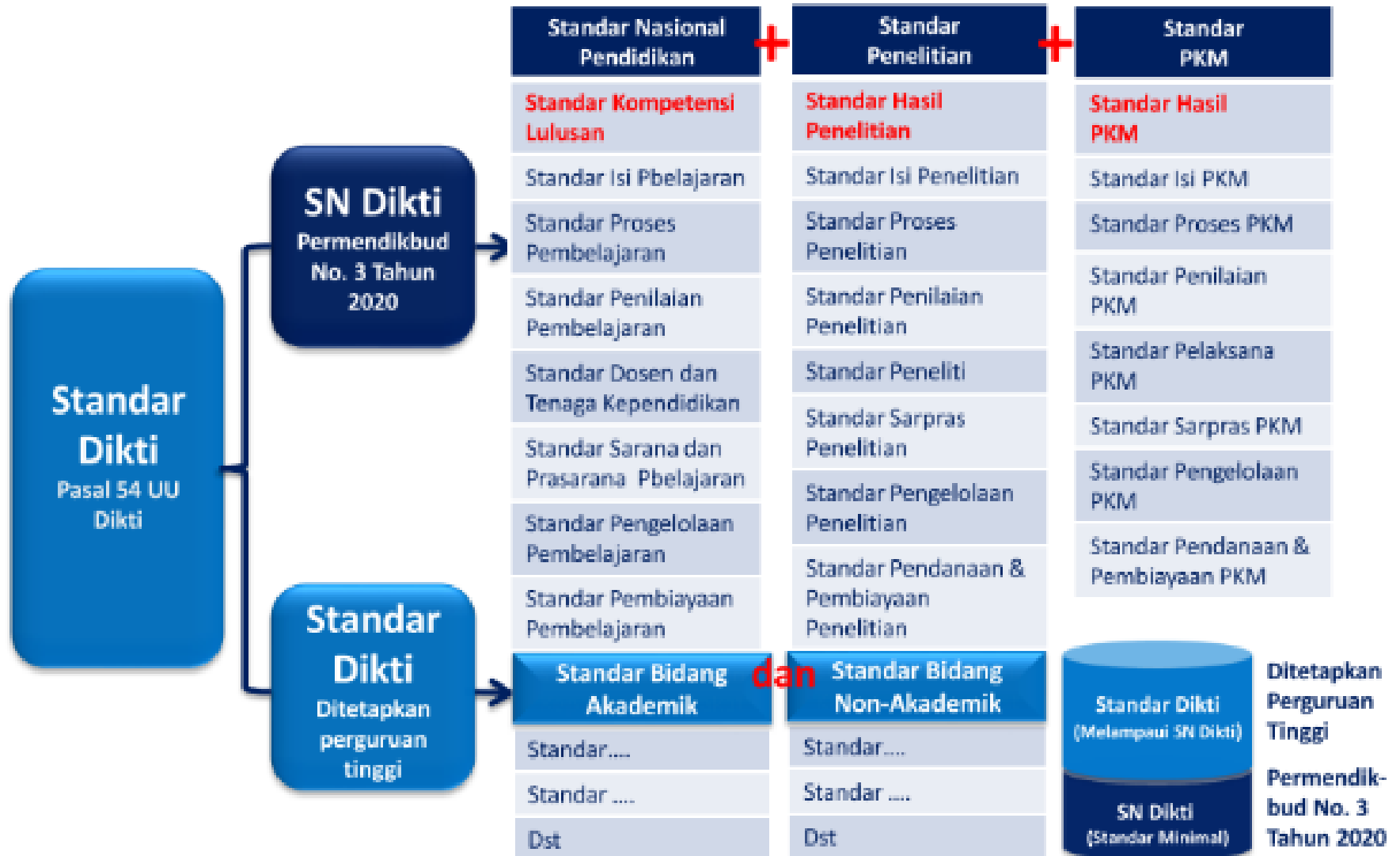
Sistem Penjaminan Mutu Pendidikan Tinggi (SPM Dikti)



P Penetapan Standar Dikti;
P Pelaksanaan Standar Dikti;
E Evaluasi (pelaksanaan) Standar Dikti;
P Pengendalian (pelaksanaan) Standar Dikti; dan
P Peningkatan Standar Dikti.

E Evaluasi Data dan Informasi
P Penetapan Status Akreditasi dan Peringkat Terakreditasi
P Pemantauan dan Evaluasi Status Akreditasi dan Peringkat Terakreditasi

Struktur Standar Pendidikan Tinggi (Standar Dikti)

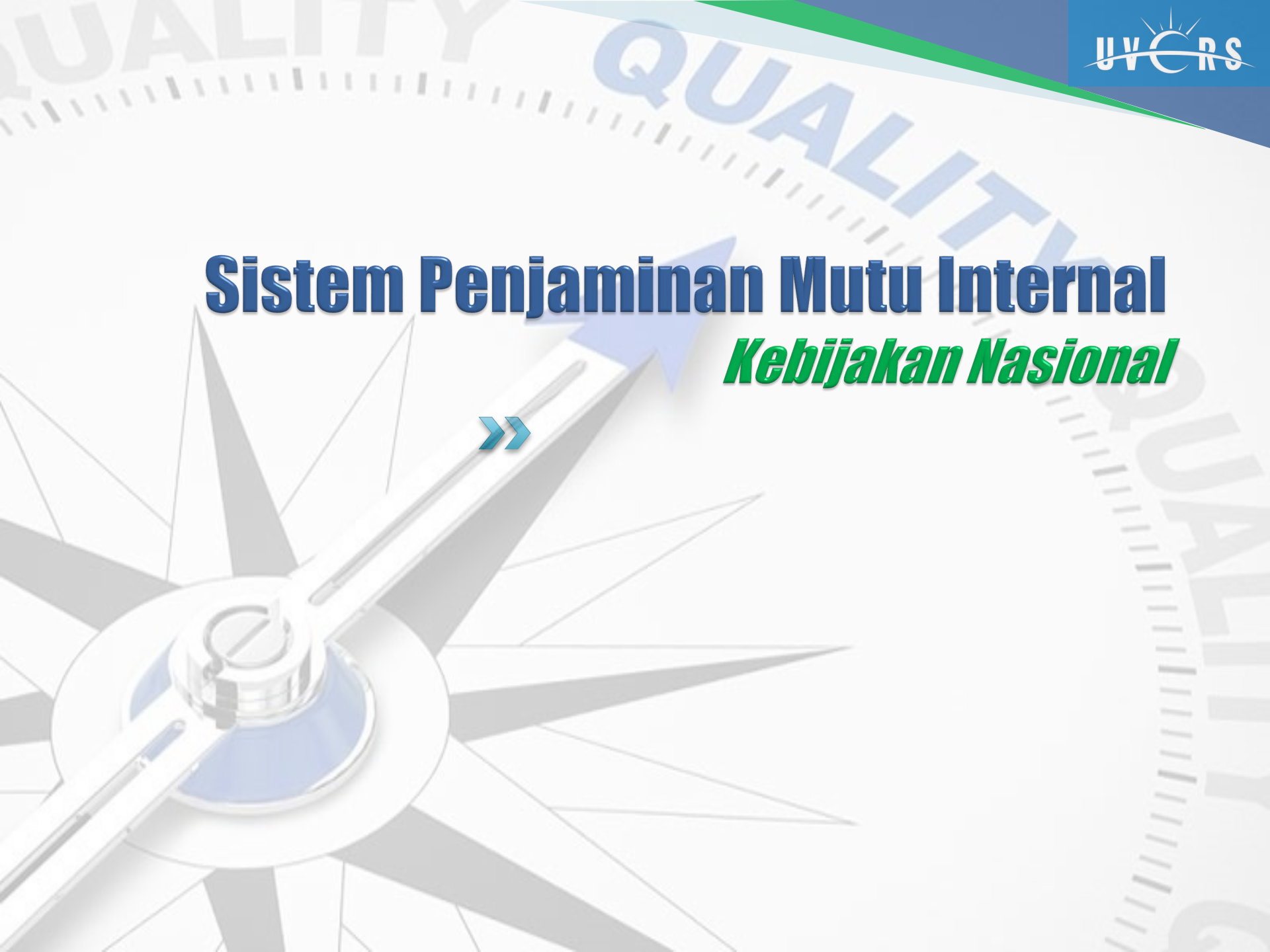




Komentar

Pertanyaan

Sistem Penjaminan Mutu Internal *Kebijakan Nasional*



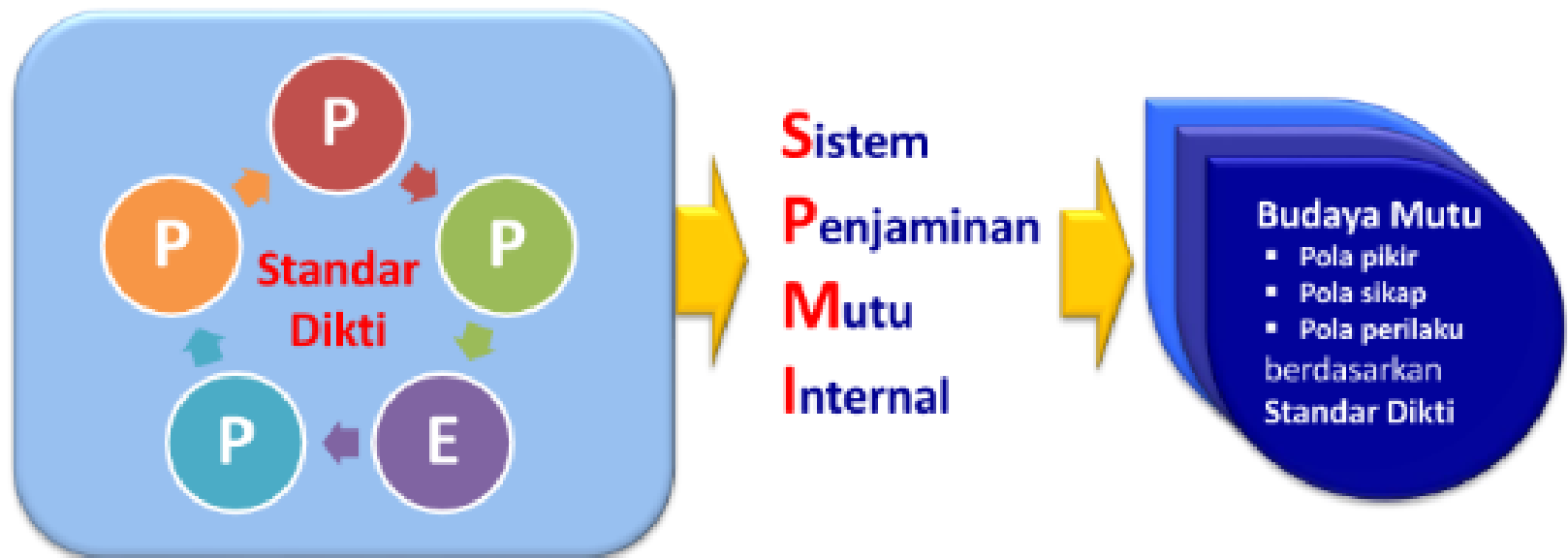
Kegunaan Perguruan Tinggi Menerapkan SPMI

- **Pasal 3 Permendikbudristek No. .. Tahun 2021 Tentang SPM Dikti**
 - (1) **SPM Dikti** terdiri atas:
 - a. **SPMI**; dan
 - b. **SPME**,
 yang dilakukan berdasarkan **PDDikti**.
 - (2) Perencanaan, pelaksanaan, evaluasi, pengendalian, dan pengembangan SPMI dan SPME didasarkan pada **Standar Pendidikan Tinggi (Standar Dikti)**.
 - (3) **Luaran penerapan SPMI oleh perguruan tinggi** sebagaimana dimaksud pada ayat (1) huruf a **digunakan oleh**:
 - a. **BAN-PT atau LAM untuk penetapan peringkat akreditasi perguruan tinggi dan/atau program studi**; dan
 - b. Menteri untuk mengevaluasi pelaksanaan Standar Pendidikan Tinggi.
- **Lampiran halaman 7 Peraturan BAN-PT No. 2 Tahun 2017 Tentang Sistem Akreditasi Nasional (SAN)**

SPME atau akreditasi dilakukan melalui penilaian terhadap luaran penerapan SPMI oleh perguruan tinggi untuk penetapan status dan peringkat terakreditasi program studi dan/atau perguruan tinggi.

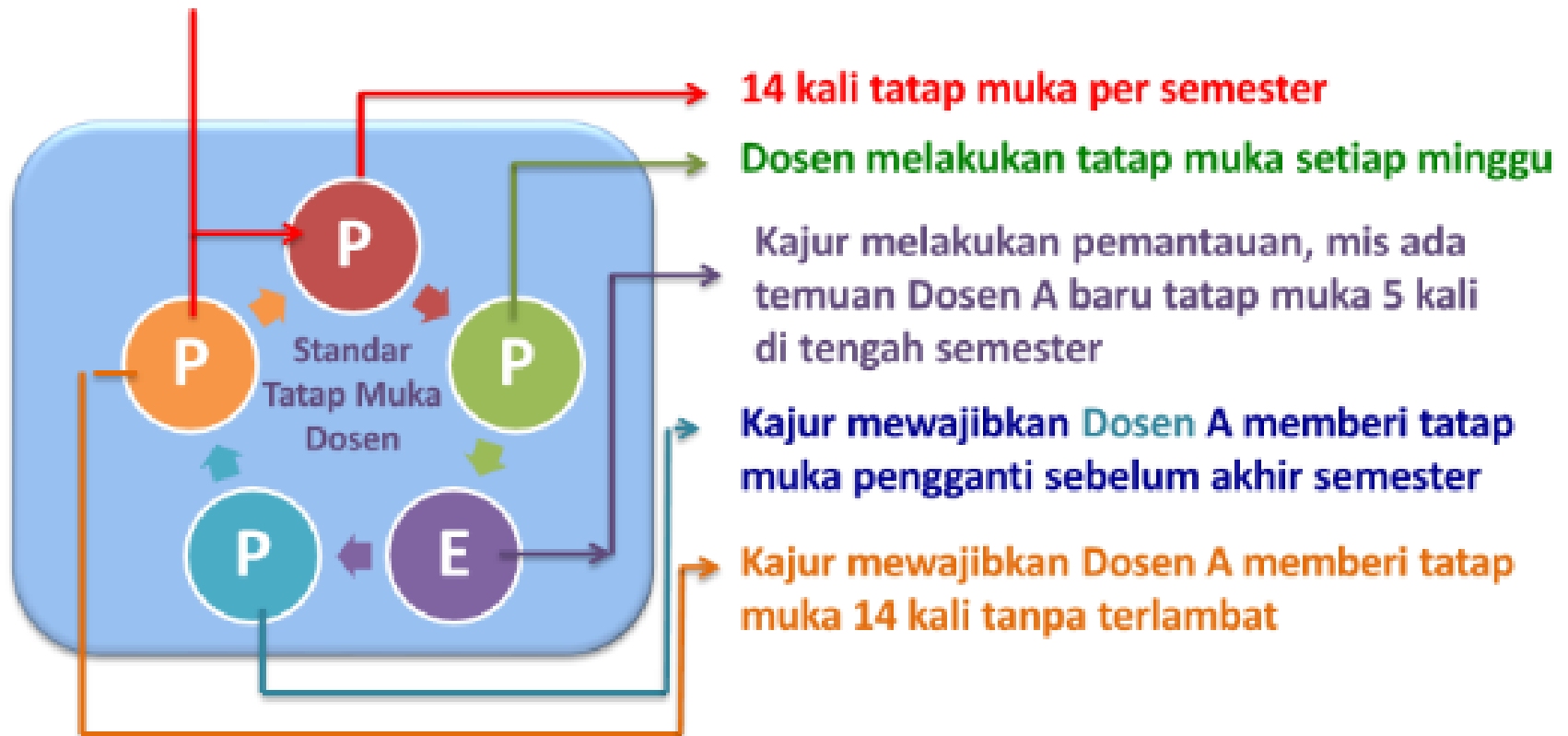
SPMI sebagai Sistem Penerapan Standar Dikti Di Perguruan Tinggi

Pasal 52 ayat (2) UU No. 12 Tahun 2012 Tentang Pendidikan Tinggi
 Penjaminan mutu dilakukan melalui **penetapan**, **pelaksanaan**, **evaluasi**, **pengendalian**, dan **peningkatan Standar Pendidikan Tinggi (Standar Dikti)**.



Praktik Baik SPMI di Perguruan Tinggi

14 kali tatap muka per semester tepat waktu (Standar Baru)



P **P**enetapan Standar Pendidikan Tinggi;

Jumlah Standar Pendidikan Tinggi Dalam SPMI



P Pelaksanaan Standar Pendidikan Tinggi;

Tahap Membangun SPMI



E

Evaluasi Standar Pendidikan Tinggi;

- **Evaluasi Standar Dikti** dilakukan dengan menyelenggarakan **Audit Mutu Internal**, yaitu memeriksa tentang pemenuhan Standar Dikti pada Tahap Pelaksanaan Standar Dikti.
- Hasil Audit Mutu Internal dapat terdiri atas:
 - a. Pelaksanaan Standar Dikti **mencapai** Standar Dikti yang telah ditetapkan;
 - b. Pelaksanaan Standar Dikti **melampaui** Standar Dikti yang telah ditetapkan;
 - c. Pelaksanaan Standar Dikti **belum mencapai** Standar Dikti yang telah ditetapkan;
 - d. Pelaksanaan Standar Dikti **menyimpang** dari Standar Dikti yang telah ditetapkan
- Apapun hasil Audit Mutu Internal pelaksanaan Standar Dikti, yaitu **mencapai**, **melampaui**, **belum mencapai**, maupun **menyimpang** dari Standar, perguruan tinggi harus melakukan tindakan **Pengendalian Standar Dikti**.



Pengendalian Standar Pendidikan Tinggi;

Pengendalian Standar Dikti

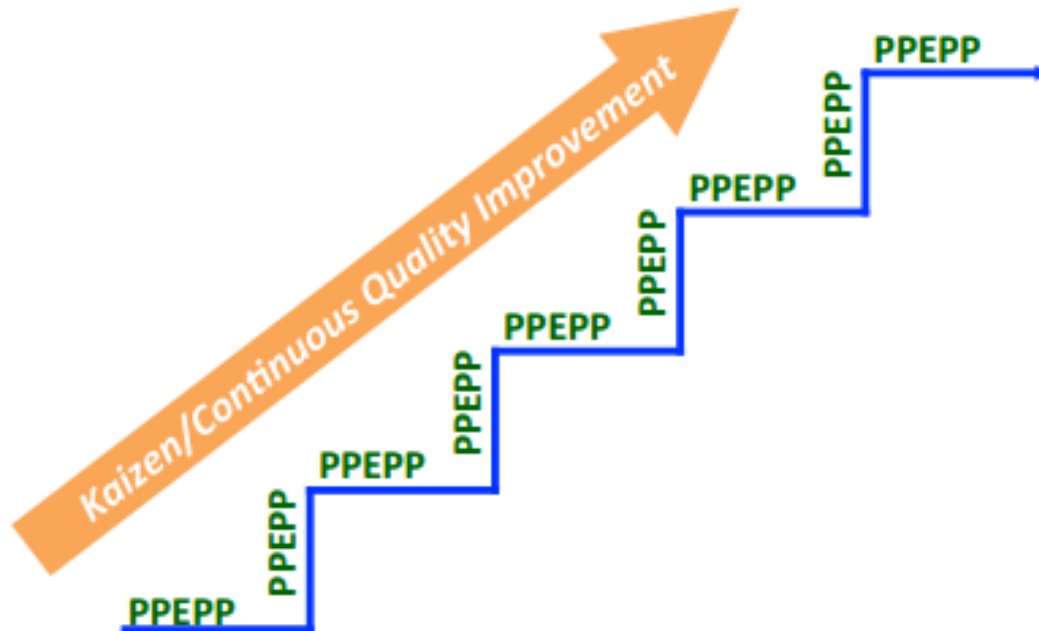
Pelaksanaan Standar Dikti	Pengendalian Standar Dikti
Mencapai Standar Dikti	Perguruan Tinggi mempertahankan pencapaian dan berupaya meningkatkan Standar Dikti
Melampaui Standar Dikti	Perguruan Tinggi mempertahankan pelampauan dan berupaya lebih meningkatkan Standar Dikti
Belum Mencapai Standar Dikti	Perguruan Tinggi melakukan tindakan koreksi pelaksanan Standar Dikti agar Standar Dikti dapat dicapai, atau agar pelaksanaan Standar Dikti kembali
Menyimpang dari Standar Dikti	pada Standar Dikti.



Peningkatan Standar Pendidikan Tinggi.

Manajemen SPMI

PPEPP (Perencanaan, Pelaksanaan, Evaluasi Pelaksanaan, Pengendalian Pelaksanaan, Peningkatan) akan menghasilkan *kaizen* atau *continuous quality improvement* mutu Pendidikan Tinggi di Perguruan Tinggi.



Sikap Mental

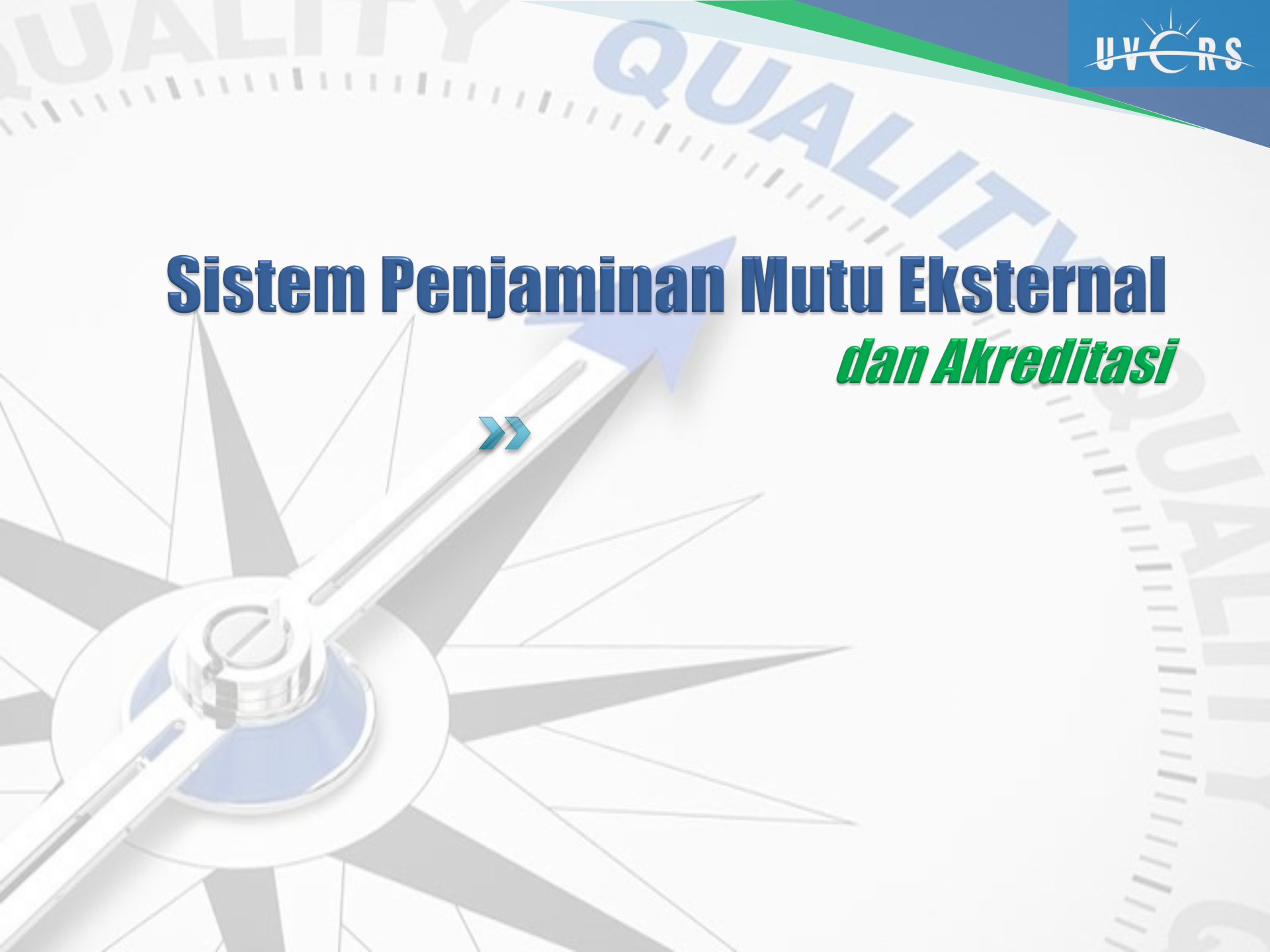
- *Quality first*
- *Stakeholder – in*
- *The next process is our stakeholder*
- *Speak with data*
- *Upstream management*

Komentar

Pertanyaan



Sistem Penjaminan Mutu Eksternal *dan Akreditasi*



Tujuan dan Prinsip SPME atau Akreditasi

Tujuan SPME atau Akreditasi

- a. **menentukan kelayakan Program Studi dan Perguruan Tinggi** berdasarkan kriteria yang mengacu pada Standar Nasional Pendidikan Tinggi;
- b. **menjamin mutu Program Studi dan Perguruan Tinggi secara eksternal baik bidang akademik maupun non akademik** untuk melindungi kepentingan mahasiswa dan masyarakat.

Prinsip SPME atau Akreditasi

- a. **independen;**
- b. **akurat;**
- c. **obyektif;**
- d. **transparan;**
- e. **akuntabel.**

Kebijakan SPME atau Akreditasi (1)

- ❑ Akreditasi dilakukan terhadap **Program Studi** dan **Perguruan Tinggi** berdasarkan **interaksi antarstandar** di dalam Standar Nasional Pendidikan Tinggi.
- ❑ **Luaran proses akreditasi** dinyatakan dengan **status akreditasi** Program Studi dan Perguruan Tinggi.
- ❑ **Status akreditasi Program Studi** dan **Perguruan Tinggi** terdiri atas:
 - a. **terakreditasi**; dan
 - b. **tidak terakreditasi**.
- ❑ **Peringkat terakreditasi Program Studi** dan **Perguruan Tinggi** terdiri atas:
 - a. terakreditasi **baik**;
 - b. terakreditasi **baik sekali**;
 - c. terakreditasi **unggul**.

Kebijakan SPME atau Akreditasi (2)

- ❑ **Makna peringkat terakreditasi** Program Studi dan Perguruan Tinggi sebagai berikut:
 - a. **terakreditasi baik**, yaitu **memenuhi** Standar Nasional Pendidikan Tinggi;
 - b. **terakreditasi baik sekali** dan **terakreditasi unggul**, yaitu **melampaui** Standar Nasional Pendidikan Tinggi.
- ❑ **Tingkat pelampauan** Standar Nasional Pendidikan Tinggi oleh Program Studi dan Perguruan Tinggi, **ditetapkan oleh LAM** dan/atau **BAN-PT** sesuai kewenangan masing-masing.
- ❑ **Masa berlaku status akreditasi dan peringkat terakreditasi** Program Studi dan Perguruan Tinggi adalah **5 (lima) tahun**.

The background of the image is a dark, textured surface covered with numerous question marks of varying sizes and colors, including shades of gold, brown, and dark grey. One question mark in the center-left is significantly larger and brighter, appearing white with a soft glow, making it the focal point of the background.

Komentar

Pertanyaan

A large, stylized compass rose is centered in the background. The compass has a white base with a blue circular center. The needle is white with a blue arrowhead pointing towards the top right. The background is light blue and white, with the word 'QUALITY' repeated in a large, faint, blue font, rotated diagonally. A green and blue diagonal banner is at the top right.

Sistem Penjaminan Mutu Internal *Universitas Universal*



A photograph of a room with a wooden floor. In the center, there is a single wooden chair. Surrounding it are many white plastic chairs with armrests, arranged in a circle. The image is semi-transparent, allowing the text to be overlaid.

Apa yang dilakukan UVERS?

DUNIA SATU KELUARGA

Realizing the beauty of mankind



knowledge & skill



good character



professional



Long-life Learner



Industry Professional



Business Entrepreneur

Penerapan SPMI dimaksudkan untuk menunjukkan kemampuan Universitas Universal konsisten menjalankan program mutu memberikan kepuasan pelanggan melalui penerapan aktif untuk peningkatan

jadikan sebagai budaya



BUDAYA MUTU



Hakikat SPMI

- **Kepatuhan** terhadap kebijakan akademik, manual mutu akademik, dan standar akademik
- **Kualitas** pelaksanaan tridharma perguruan tinggi
- **Sasaran** penerapan SPMI harus ditetapkan dan dituangkan dalam RKAT (rencana kerja dan anggaran tahunan) setiap unit kerja

Ruang Lingkup SPMI

Ruang lingkup SPMI (SPMI)

Universitas yang
 berkaitan dengan
 perguruan tinggi
 dan institusi

jadikan sebagai budaya



BUDAYA MUTU

Dokumen SPMI

1. **Kebijakan SPMI**
2. **Manual SPMI:**
 - a) Manual Penetapan Standar
 - b) Manual Pelaksanaan Standar
 - c) Manual Evaluasi Standar
 - d) Manual Pengendalian Standar
 - e) Manual Peningkatan Standar
3. **Standar SPMI**
4. **Formulir SPMI**

Portal LPM UVERS

Alamat URL <http://lpm.universalis.web.id>

SISTEM PENJAMINAN MUTU INTERNAL



LEMBAGA PENJAMIN MUTU
Universitas Universal

Halaman Utama	Proses Bisnis UVERS	Kebijakan dan Standar SPMI	Standar Pendidikan	Standar Penelitian	Standar Pengabdian	Daftar SOP UVERS
-------------------------------	-------------------------------------	--	------------------------------------	------------------------------------	------------------------------------	----------------------------------



Salam dunia satu keluarga..

Selamat datang di portal Sistem Penjaminan Mutu Internal (SPMI) Lembaga Penjamin Mutu (LPM) Universitas Universal

Portal ini dimaksudkan sebagai sarana informasi terkait dengan standar mutu yang telah disusun untuk diterapkan dalam proses dan aktivitas tridharma perguruan tinggi di Universitas Universal

Portal ini berisikan

- Bagan **Proses Bisnis** Universitas Universal, yang menjadi landasan dalam memetakan aktivitas utama pendidikan tinggi
- Dokumen **Kebijakan SPMI**, yang menjadi dokumen induk peta SPMI Universitas Universal
- Dokumen **Manual SPMI**, yang menjadi landasan pelaksanaan siklus SPMI yaitu Penetapan, Pelaksanaan, Evaluasi, Pengendalian dan Peningkatan (PPEPP)
- Dokumen **Standar SPMI**, yang berisikan standar, pedoman dan formulir kerja yang dapat diunduh dalam melaksanakan standar tersebut

Portal ini akan selalu diupdate secara berkala setiap kali terdapat penambahan maupun perubahan dokumen SPMI. Untuk itu kami mohon agar portal SPMI ini dapat secara rutin diakses oleh pihak-pihak yang berkepentingan dengan pelaksanaan SPMI di Universitas Universal. Terima kasih atas kerja sama yang diberikan

Pengelola LPM UVERS

PEMBARUAN STANDAR MUTU

20 Januari 2020

LPM Universitas Universal mulai melakukan **sosialisasi SPMI Universitas Universal 2020** untuk **Standar Pendidikan** yang merupakan pembaharuan SPMI sejalan dengan hasil Program PTS Binaan 2019 yang baru lalu

Silahkan lihat dan gunakan dokumen SPMI 2020 terbaru pada menu Standar yang tersedia di atas

AGENDA KEGIATAN LPM

5 Februari 2020

[Workshop Internal Penyusunan Kurikulum Program Studi](#)

Unduh dokumen workshop..

4 Februari 2020

[Briefing dan Sosialisasi Audit Mutu Internal 2020](#)

Pada tanggal 10 hingga 22 Februari 2020 yang akan datang akan diadakan Audit Mutu

STD-PD-1 STANDAR KOMPETENSI LULUSAN

Manual Penetapan Standar

1. [M1.STD-PD-1 Manual Penetapan Standar Kompetensi Lulusan](#)
2. [F-M1.STD-PD-1.1 Template Standar Kompetensi Lulusan](#)
3. [F-M1.STD-PD-1.2 Formulir Uji Publik Standar Kompetensi Lulusan](#)
4. [F-M1.STD-PD-1.3 Template SOP Standar Kompetensi Lulusan](#)
5. [F-M1.STD-PD-1.4 Template Formulir Standar Kompetensi Lulusan](#)

Manual Pelaksanaan Standar

1. [M2.STD-PD-1 Manual Pelaksanaan Standar Kompetensi Lulusan](#)
2. [P-M2.STD-PD-1.1 Pedoman Penyusunan dan Evaluasi Kurikulum](#)
3. [P-M2.STD-PD-1.2 Pedoman Kesetaraan Jenjang KKN](#)
4. [P-M2.STD-PD-1.3 Pedoman Rumusan Sikap dan Keterampilan Umum](#)
5. [F-M2.STD-PD-1.1 Tim Penyusun Kurikulum dan Rencana Kegiatan](#)
6. [F-M2.STD-PD-1.2 Daftar Pemangku Kepentingan](#)
7. [F-M2.STD-PD-1.3 Matriks Profil dan Capaian Pembelajaran Lulusan](#)
8. [F-M2.STD-PD-1.4 Formulir Uji Publik Kurikulum](#)

Manual Evaluasi Standar

1. [M3.STD-PD-1 Manual Evaluasi Standar Kompetensi Lulusan](#)
2. [P-M3.STD-PD-1.1 Prosedur Audit Mutu Internal](#)
3. [F-M3.STD-PD-1.1 Formulir Monitoring Evaluasi Profil dan CPL Prodi](#)
4. [F-M3.STD-PD-1.2 Rekapitulasi Hasil Monitoring Evaluasi Profil dan CPL Prodi](#)
5. [F-M3.STD-PD-1.3 Formulir Perencanaan Audit Mutu Internal](#)
6. [F-M3.STD-PD-1.4 Catatan Pelaksanaan Audit Mutu Internal](#)
7. [F-M3.STD-PD-1.5 Laporan Hasil Audit Mutu Internal](#)

Manual Pengendalian Standar

1. [M4.STD-PD-1 Manual Pengendalian Standar Kompetensi Lulusan](#)
2. [F-M4.STD-PD-1.1 Formulir Rapat Tinjauan Manajemen](#)
3. [F-M4.STD-PD-1.2 Formulir Catatan Tindak Lanjut Hasil Rapat Tinjauan Manajemen](#)

Manual Peningkatan Standar

1. [M5.STD-PD-1 Manual Peningkatan Standar Kompetensi Lulusan](#)
2. [F-M5.STD-PD-1.1 Formulir Rekomendasi Standar Kompetensi Lulusan](#)

Komentar

Pertanyaan



Wish You a Good luck

