

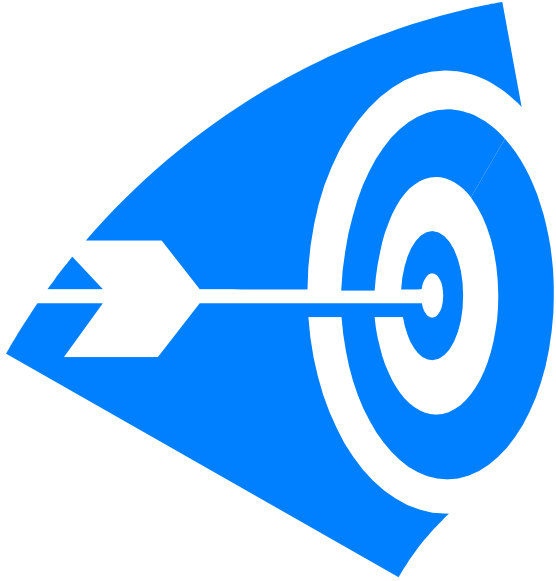
The background of the slide is a blurred image of many white graduation caps (mortarboards) on a stage, creating a sense of a large academic gathering.

BUDAYA MUTU

Lembaga Penjamin Mutu (LPM)

Orientasi Dosen Universitas Universal | 1 Agustus 2019

Capaian



Peserta mampu menjelaskan bagaimana budaya mutu dapat diterapkan dalam rangka **pelaksanaan SPMI dan proses penjaminan mutu** pendidikan tinggi **di Universitas Universal**

Topik Bahasan

Sistem Penjaminan Mutu Pendidikan Tinggi / SPM Dikti .1

Landasan Hukum

2. Sistem Penjaminan Mutu Internal / SPMI

Kebijakan Nasional

Sistem Penjaminan Mutu Eksternal / SPME .3

dan Akreditasi

4. SPMI Universitas Universal

apa itu **MUTU**?





Pilih yang mana ?





The background of the slide features a large, light-colored compass rose with a prominent blue arrow pointing towards the top right. The word 'QUALITY' is repeated in a large, light blue, semi-transparent font, curving across the top and right sides of the image. A blue double arrow symbol is positioned below the main title.

Sistem Penjaminan Mutu Dikti

Landasan Hukum



Penjaminan Mutu Pendidikan Tinggi Dalam UU No. 12 Tahun 2012 Tentang Pendidikan Tinggi

❑ Pasal 7 ayat (3) huruf c

Tugas dan wewenang Menteri atas penyelenggaraan Pendidikan Tinggi meliputi:

c. peningkatan penjaminan mutu, relevansi, keterjangkauan, pemerataan yang berkeadilan, dan akses Pendidikan Tinggi secara berkelanjutan;

❑ **BAB III: PENJAMINAN MUTU**

Bagian Kesatu : **Sistem Penjaminan Mutu**

Bagian Kedua : **Standar Pendidikan Tinggi**

Bagian Ketiga : **Akreditasi**

Bagian Keempat : **Pangkalan Data Pendidikan Tinggi**

Bagian Kelima : **Lembaga Layanan Pendidikan Tinggi**

Sistem Penjaminan Mutu Pendidikan Tinggi (SPM Dikti)

- ❑ **Mutu pendidikan tinggi** adalah tingkat kesesuaian antara penyelenggaraan pendidikan tinggi dengan Standar Pendidikan Tinggi yang terdiri atas Standar Nasional Pendidikan Tinggi dan Standar Pendidikan Tinggi yang Ditetapkan oleh Perguruan Tinggi.
- ❑ **Sistem Penjaminan Mutu Pendidikan Tinggi (SPM Dikti)** adalah kegiatan sistemik untuk meningkatkan mutu pendidikan tinggi secara berencana dan berkelanjutan.
- ❑ **Sistem Penjaminan Mutu Internal (SPMI)** adalah kegiatan sistemik penjaminan mutu pendidikan tinggi oleh setiap perguruan tinggi secara otonom untuk mengendalikan dan meningkatkan penyelenggaraan pendidikan tinggi secara berencana dan berkelanjutan.
- ❑ **Sistem Penjaminan Mutu Eksternal (SPME)** adalah kegiatan penilaian melalui akreditasi untuk menentukan kelayakan dan tingkat pencapaian mutu program studi dan perguruan tinggi.
- ❑ **Pangkalan Data Pendidikan Tinggi (PD Dikti)** adalah kumpulan data penyelenggaraan pendidikan tinggi seluruh perguruan tinggi yang terintegrasi secara nasional.

SPM Dikti (1)

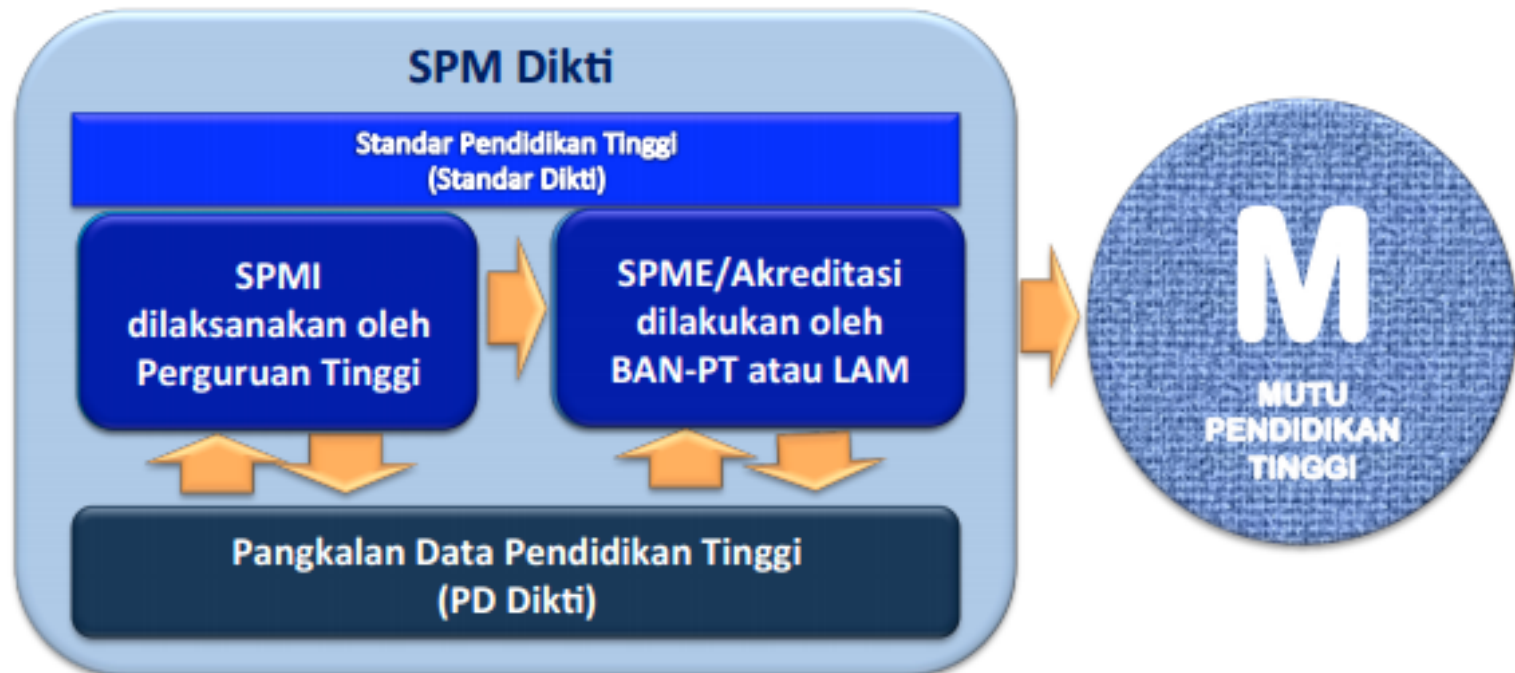
- ❑ **Pasal 3 ayat (1) Permendikbud No. 50 Tahun 2014 Tentang SPM Dikti**
Sistem Penjaminan Mutu Pendidikan Tinggi terdiri atas:
 - a. **Sistem Penjaminan Mutu Internal (SPMI); dan**
 - b. **Sistem Penjaminan Mutu Eksternal (SPME).**

- ❑ **Pasal 3 ayat (2) sd. ayat (4) Permendikbud No. 50 Tahun 2014 Tentang SPM Dikti**
 - (2) SPMI** sebagaimana dimaksud pada ayat (1) huruf a direncanakan, dilaksanakan, dikendalikan, dan dikembangkan **oleh perguruan tinggi.**
 - (3) SPME** sebagaimana dimaksud pada ayat (1) huruf b direncanakan, dilaksanakan, dikendalikan, dan dikembangkan **oleh BAN PT dan/atau LAM melalui akreditasi** sesuai dengan kewenangan masing-masing.
 - (4) Luaran penerapan SPMI oleh perguruan tinggi** sebagaimana dimaksud pada ayat (2) digunakan oleh BAN-PT atau LAM **untuk penetapan status dan peringkat terakreditasi perguruan tinggi atau progam studi.**

- ❑ **Pasal 7 ayat (1) Permendikbud No. 50 Tahun 2014 Tentang SPM Dikti**
 - (1) Data, informasi pelaksanaan, serta luaran SPMI dan SPME dilaporkan dan disimpan oleh perguruan tinggi dalam **Pangkalan Data Pendidikan Tinggi.**

SPM Dikti (2)

Bagan SPMI berdasarkan Permendikbud No. 50 Tahun 2014 Tentang SPM Dikti



Keterangan

Standar Pendidikan Tinggi (Standar Dikti) yang terdiri atas:

- a. Standar Nasional Pendidikan Tinggi (SN Dikti); dan
- b. Standar Pendidikan Tinggi yang ditetapkan oleh masing-masing Perguruan Tinggi

SPM Dikti (3)

Dasar Hukum Standar Pendidikan Tinggi

Pasal 54 UU.No. 12 Tahun 2012 Tentang Pendidikan Tinggi

- (1) **Standar Pendidikan Tinggi** terdiri atas:
 - a. **Standar Nasional Pendidikan Tinggi** yang **ditetapkan oleh Menteri** atas usul suatu badan yang bertugas menyusun dan mengembangkan Standar Nasional Pendidikan Tinggi; dan
 - b. **Standar Pendidikan Tinggi yang ditetapkan oleh setiap Perguruan Tinggi** dengan mengacu pada Standar Nasional Pendidikan Tinggi.
- (2) **Standar Nasional Pendidikan Tinggi** sebagaimana dimaksud pada ayat (1) huruf a merupakan satuan standar yang meliputi **standar nasional pendidikan**, ditambah dengan **standar penelitian, dan standar pengabdian kepada masyarakat**.
- (4) **Standar Pendidikan Tinggi** sebagaimana dimaksud pada ayat (1) huruf b terdiri atas sejumlah **standar dalam bidang akademik dan nonakademik** yang **melampaui** Standar Nasional Pendidikan Tinggi.

SPM Dikti (4)

Standar Pendidikan Tinggi (Standar Dikti)





Komentar

Pertanyaan

The background features a large, faint watermark of the word 'QUALITY' in a light blue, sans-serif font, repeated diagonally across the page. In the bottom left corner, there is a detailed illustration of a silver compass rose with a blue needle pointing towards the top right. A large, light blue arrow is superimposed over the compass, pointing in the same direction as the needle. A small, blue double arrow symbol (»») is positioned to the left of the main title.

Sistem Penjaminan Mutu Internal

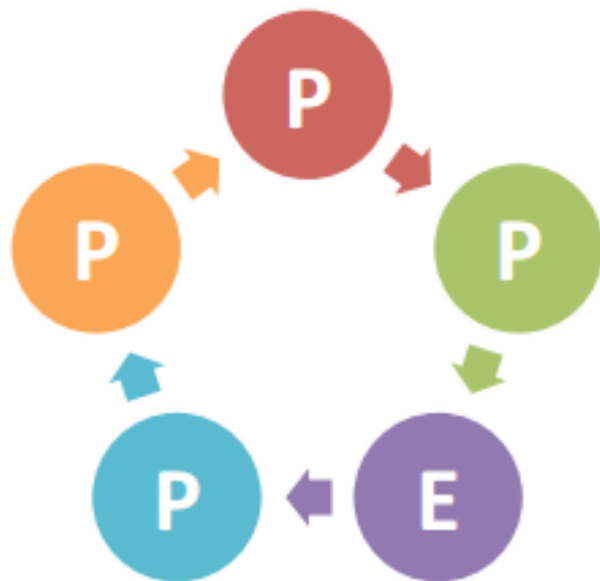
Kebijakan Nasional



SPM Dikti (5)

Manajemen SPMI

Pasal 52 ayat (2) UU No. 12 Tahun 2012 tentang Pendidikan Tinggi
 Penjaminan mutu dilakukan melalui **penetapan, pelaksanaan, evaluasi, pengendalian, dan peningkatan** standar Pendidikan Tinggi



Penetapan Standar Dikti

Pelaksanaan Standar Dikti;

Evaluasi (Pelaksanaan) Standar Dikti;

Pengendalian (Pelaksanaan) Standar Dikti; dan

Peningkatan Standar Dikti.

P **P**enetapan Standar Pendidikan Tinggi;

Jumlah Standar Pendidikan Tinggi Dalam SPMI



P Pelaksanaan Standar Pendidikan Tinggi;

Tahap Membangun SPMI





Evaluasi Standar Pendidikan Tinggi;

- **Evaluasi Standar Dikti** dilakukan dengan menyelenggarakan **Audit Mutu Internal**, yaitu memeriksa tentang pemenuhan Standar Dikti pada Tahap Pelaksanaan Standar Dikti.
- Hasil Audit Mutu Internal dapat terdiri atas:
 - a. Pelaksanaan Standar Dikti **mencapai** Standar Dikti yang telah ditetapkan;
 - b. Pelaksanaan Standar Dikti **melampaui** Standar Dikti yang telah ditetapkan;
 - c. Pelaksanaan Standar Dikti **belum mencapai** Standar Dikti yang telah ditetapkan;
 - d. Pelaksanaan Standar Dikti **menyimpang** dari Standar Dikti yang telah ditetapkan
- Apapun hasil Audit Mutu Internal pelaksanaan Standar Dikti, yaitu **mencapai**, **melampaui**, **belum mencapai**, maupun **menyimpang** dari Standar, perguruan tinggi harus melakukan tindakan **Pengendalian Standar Dikti**.



Pengendalian Standar Pendidikan Tinggi;

Pengendalian Standar Dikti

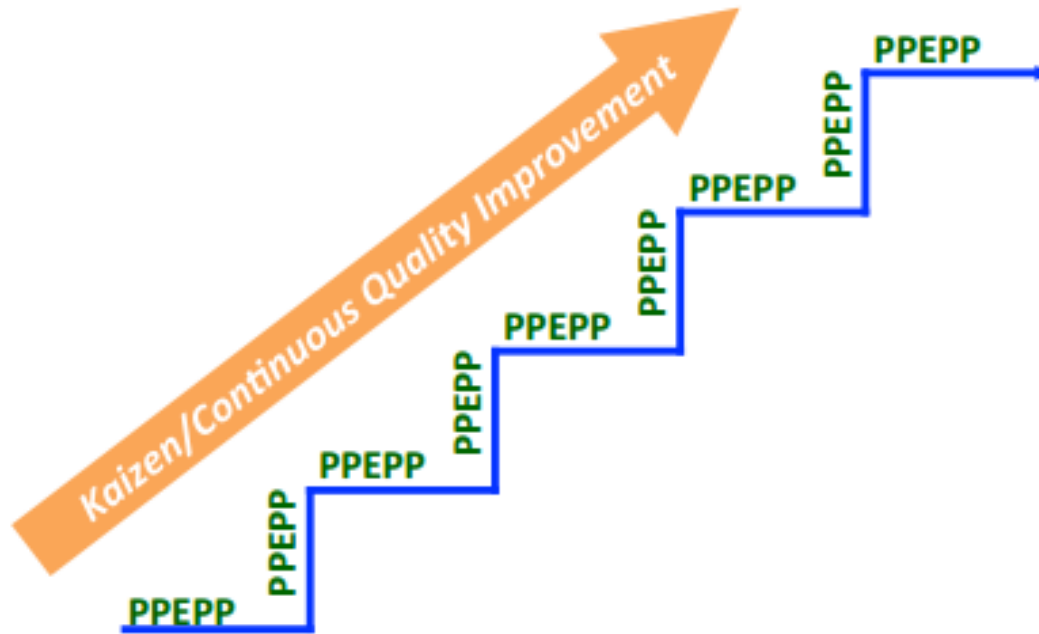
Pelaksanaan Standar Dikti	Pengendalian Standar Dikti
Mencapai Standar Dikti	Perguruan Tinggi mempertahankan pencapaian dan berupaya meningkatkan Standar Dikti
Melampaui Standar Dikti	Perguruan Tinggi mempertahankan pelampauan dan berupaya lebih meningkatkan Standar Dikti
Belum Mencapai Standar Dikti	Perguruan Tinggi melakukan tindakan koreksi pelaksanan Standar Dikti agar Standar Dikti dapat dicapai, atau agar pelaksanaan Standar Dikti kembali
Menyimpang dari Standar Dikti	pada Standar Dikti.



Peningkatan Standar Pendidikan Tinggi.

Manajemen SPMI

PPEPP (Perencanaan, Pelaksanaan, Evaluasi Pelaksanaan, Pengendalian Pelaksanaan, Peningkatan) akan menghasilkan *kaizen* atau *continuous quality improvement* mutu Pendidikan Tinggi di Perguruan Tinggi.



Sikap Mental

- *Quality first*
- *Stakeholder – in*
- *The next process is our stakeholder*
- *Speak with data*
- *Upstream management*

Komentar

Pertanyaan



A large, stylized compass rose is centered in the background. The compass has a white base with a blue circular center. The needle is a long, silver-colored arrow pointing towards the top right. The background is light blue and white, with the word 'QUALITY' repeated in a large, faint, blue font, slightly rotated, across the top and right sides. A green and blue diagonal banner is at the top right.

Sistem Penjaminan Mutu Eksternal *dan Akreditasi*



Tujuan dan Prinsip SPME atau Akreditasi

Tujuan SPME atau Akreditasi

- a. **menentukan kelayakan Program Studi dan Perguruan Tinggi** berdasarkan kriteria yang mengacu pada Standar Nasional Pendidikan Tinggi;
- b. **menjamin mutu Program Studi dan Perguruan Tinggi secara eksternal baik bidang akademik maupun non akademik** untuk melindungi kepentingan mahasiswa dan masyarakat.

Prinsip SPME atau Akreditasi

- a. **independen;**
- b. **akurat;**
- c. **obyektif;**
- d. **transparan;**
- e. **akuntabel.**

Kebijakan SPME atau Akreditasi (1)

- ❑ Akreditasi dilakukan terhadap **Program Studi** dan **Perguruan Tinggi** berdasarkan **interaksi antarstandar** di dalam Standar Nasional Pendidikan Tinggi.
- ❑ **Luaran proses akreditasi** dinyatakan dengan **status akreditasi** Program Studi dan Perguruan Tinggi.
- ❑ **Status akreditasi Program Studi** dan **Perguruan Tinggi** terdiri atas:
 - a. **terakreditasi**; dan
 - b. **tidak terakreditasi**.
- ❑ **Peringkat terakreditasi Program Studi** dan **Perguruan Tinggi** terdiri atas:
 - a. terakreditasi **baik**;
 - b. terakreditasi **baik sekali**;
 - c. terakreditasi **unggul**.

Kebijakan SPME atau Akreditasi (2)

- ❑ **Makna peringkat terakreditasi** Program Studi dan Perguruan Tinggi sebagai berikut:
 - a. **terakreditasi baik**, yaitu **memenuhi** Standar Nasional Pendidikan Tinggi;
 - b. **terakreditasi baik sekali** dan **terakreditasi unggul**, yaitu **melampaui** Standar Nasional Pendidikan Tinggi.
- ❑ **Tingkat pelampauan** Standar Nasional Pendidikan Tinggi oleh Program Studi dan Perguruan Tinggi, **ditetapkan oleh LAM** dan/atau **BAN-PT** sesuai kewenangan masing-masing.
- ❑ **Masa berlaku status akreditasi dan peringkat terakreditasi** Program Studi dan Perguruan Tinggi adalah **5 (lima) tahun**.



Komentar

Pertanyaan

A large, stylized compass rose is centered in the background. The compass has a white base with a blue circular center. The needle is white with a blue arrowhead pointing towards the top right. The background is light blue with a faint, repeating pattern of the word 'QUALITY' in a circular arrangement, suggesting a quality management system.

Sistem Penjaminan Mutu Internal

Universitas Universal



A photograph of a room with a wooden floor. Numerous white plastic chairs with armrests are arranged in rows. In the center of the room, there is a single wooden chair with a simple backrest. The text 'Apa yang dilakukan UVERS?' is overlaid on the image in a large, bold, blue font.

Apa yang dilakukan UVERS?

DUNIA SATU KELUARGA

Realizing the beauty of mankind



knowledge & skill



good character



professional



Long-life Learner



Industry Professional



Business Entrepreneur

Penerapan SPMI dimaksudkan untuk menunjukkan kemampuan Universitas Universal konsisten menjalankan program pelayanan mutu memberikan kepuasan pelanggan melalui penerapan aktif untuk peningkatan

jadikan sebagai budaya

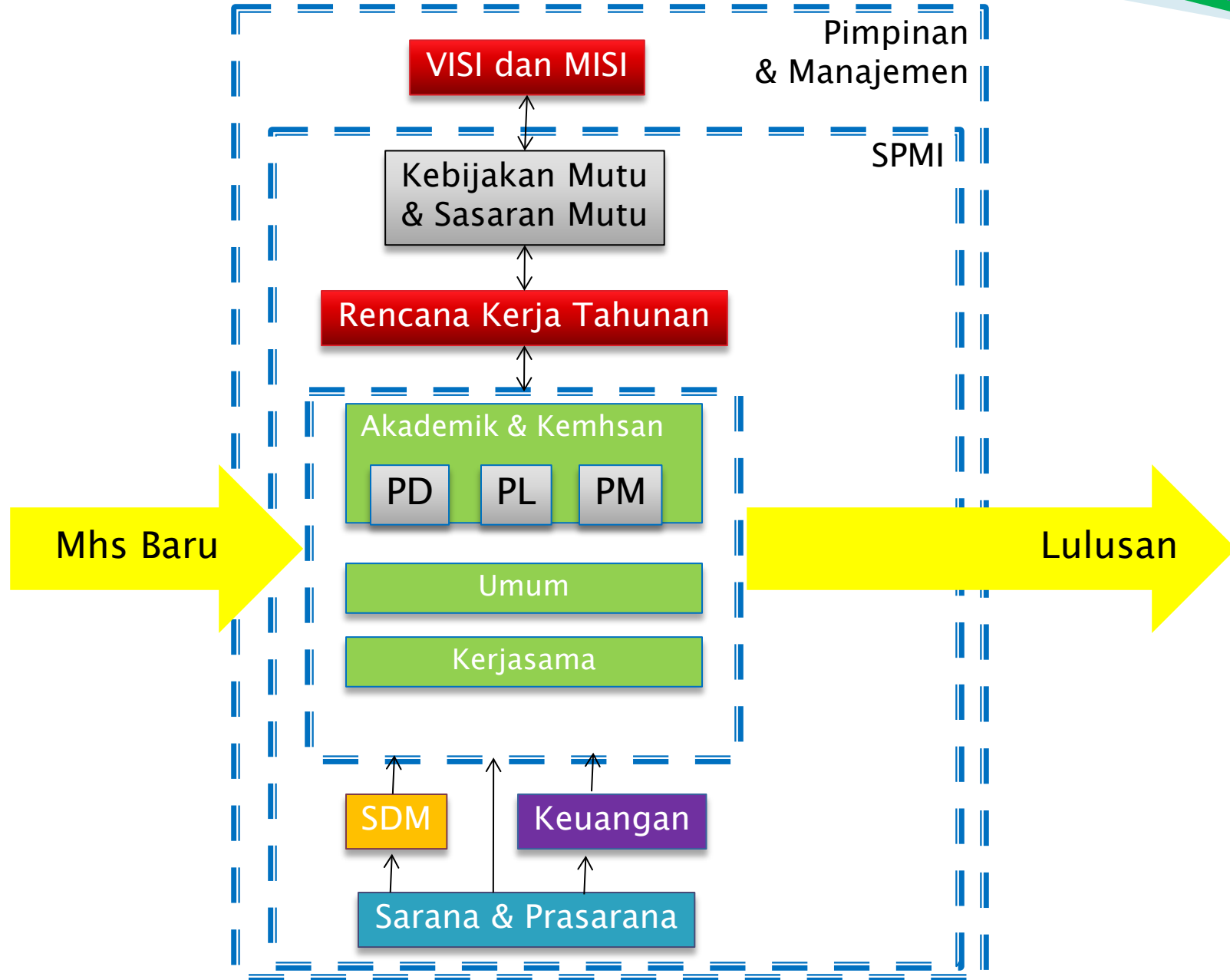


BUDAYA MUTU



Hakikat SPMI

- **Kepatuhan** terhadap kebijakan akademik, manual mutu akademik, dan standar akademik
- **Kualitas** pelaksanaan tridharma perguruan tinggi
- **Sasaran** penerapan SPMI harus ditetapkan dan dituangkan dalam RKAT (rencana kerja dan anggaran tahunan) setiap unit kerja



Ruang Lingkup SPMI

Ruang lingkup SPMI (SPMI) Universitas yang berkaitan dengan perguruan tinggi dan institusi

jadikan sebagai budaya



BUDAYA MUTU

Dokumen SPMI

1. **Standar** → berisi apa yang ingin dicapai dan tahapan yang harus dilakukan
misalnya *PD-4.5 Standar Perwalian Mahasiswa*
2. **Pedoman** → berisi acuan pelaksanaan standar
misalnya *P.SPMI.PD-4.5.01 Pedoman Perwalian Mahasiswa*
3. **Formulir** → dokumen kerja yang digunakan
misalnya *F.SPMI.PD-4.5.04 Berita Acara Perwalian Mahasiswa*

Portal LPM UVERS

Alamat URL <http://lpm.universalis.web.id>



LEMBAGA PENJAMINAN MUTU
Universitas Universal

[Home](#) | [Proses Bisnis](#) | [Kebijakan Mutu](#) | [Manual Mutu](#) | [Standar Mutu](#)



Salam dunia satu keluarga..

Selamat datang di portal Sistem Penjaminan Mutu Internal (SPMI) Lembaga Penjamin Mutu (LPM) Universitas Universal

Portal ini dimaksudkan sebagai sarana informasi terkait dengan standar mutu yang telah disusun untuk diterapkan dalam proses dan aktivitas tridharma perguruan tinggi di Universitas Universal

Portal ini berisikan

- Bagan **Proses Bisnis** Universitas Universal, yang menjadi landasan dalam penyusunan standar mutu
- Dokumen **Kebijakan Mutu**, yang menjadi dokumen induk peta SPMI Universitas Universal
- Dokumen **Manual Mutu**, yang menjadi landasan pelaksanaan siklus SPMI yaitu Penetapan, Pelaksanaan, Evaluasi, Pengendalian dan Peningkatan (PPEPP) (li)Dokumen **Standar Mutu**, yang berisikan standar, pedoman dan formulir kerja yang dapat diunduh dalam melaksanakan standar mutu tersebut

Portal ini akan selalu diupdate secara berkala setiap kali terdapat penambahan maupun perubahan dokumen SPMI. Untuk itu kami mohon agar portal SPMI ini dapat secara rutin diakses oleh pihak-pihak yang berkepentingan dengan pelaksanaan standar mutu di Universitas Universal. Terima kasih

Activate
Go to Sett



LEMBAGA PENJAMINAN MUTU Universitas Universal

[Home](#) | [Proses Bisnis](#) | [Kebijakan Mutu](#) | [Manual Mutu](#) | **Standar Mutu**

1. KOMPETENSI : Standar Kompetensi Lulusan

- [PD-1.1 Standar Kompetensi Lulusan](#)
- [P.SPMI.PD-1.1.01 Pedoman KKNI](#)
- [F.SPMI.PD-1.1.01 Matriks Profil Lulusan dan Capaian Program Studi](#)

2. ISI : Standar Isi Pembelajaran

- [PD-1.2 Standar Isi Pembelajaran](#)
- [F.SPMI.PD-1.2.01 Matriks Bahan Kajian dan Capaian Pembelajaran](#)
- [F.SPMI.PD-1.2.02 Pemetaan Mata Kuliah](#)
- [F.SPMI.PD-1.2.03 Deskripsi Mata Kuliah](#)

3. PENGELOLAAN : Standar Penyusunan dan Evaluasi Kurikulum

- [PD-1.3 Penyusunan dan Evaluasi Kurikulum](#)
- [P.SPMI.PD-1.3.01 Pedoman Evaluasi Kurikulum](#)
- [F.SPMI.PD-1.3.01 Template Buku Kurikulum](#)
- [F.SPMI.PD-1.3.02 Form Peninjauan Kurikulum](#)

Komentar

Pertanyaan



Wish You a Good luck

