
		<b>MANUAL EVALUASI STANDAR PENILAIAN PENGABDIAN KEPADA MASYARAKAT</b>	
No. Dokumen	Revisi	Tanggal	Halaman
M3.STD-PM-4	0	2 Januari 2020	1 / 4


### Lembar Pengesahan

Proses	Penanggungjawab		Tanggal
	Nama/Jabatan	Tandatangan	
Penyusunan	<u>Suryo Widiatoro, ST, MM.SI, M.Com(IS)</u> <i>Ketua LPM</i>		
Pemeriksaan	<u>Dr. techn. Aswandy, MT</u> <i>Wakil Rektor Akademik &amp; Kemahasiswaan</i>		
Persetujuan	<u>Liyas Masri, S.Ag</u> <i>Ketua_Yayasan Pancaran Maitri</i>		
Penetapan	<u>Dr. Kisdarjono</u> <i>Rektor</i>		
Pengendalian	<u>Rizky Meilia Jonasari, S.Psi</u> <i>Unit Pengendali dan Penilai Mutu</i>		

		<b>MANUAL EVALUASI STANDAR PENILAIAN PENGABDIAN KEPADA MASYARAKAT</b>	
No. Dokumen	Revisi	Tanggal	Halaman
M3.STD-PM-4	0	2 Januari 2020	<b>2 / 4</b>

## Daftar Isi

LEMBAR PENGESAHAN .....	1
DAFTAR ISI .....	2
1. TUJUAN EVALUASI STANDAR PENILAIAN PENGABDIAN KEPADA MASYARAKAT.....	3
2. LINGKUP EVALUASI STANDAR PENILAIAN PENGABDIAN KEPADA MASYARAKAT .....	3
3. PROSEDUR EVALUASI STANDAR PENILAIAN PENGABDIAN KEPADA MASYARAKAT .....	3
4. PIHAK YANG MELAKUKAN PEKERJAAN .....	4
5. DAFTAR DOKUMEN TERKAIT .....	4

		<b>MANUAL EVALUASI STANDAR PENILAIAN PENGABDIAN KEPADA MASYARAKAT</b>	
No. Dokumen	Revisi	Tanggal	Halaman
M3.STD-PM-4	0	2 Januari 2020	3 / 4

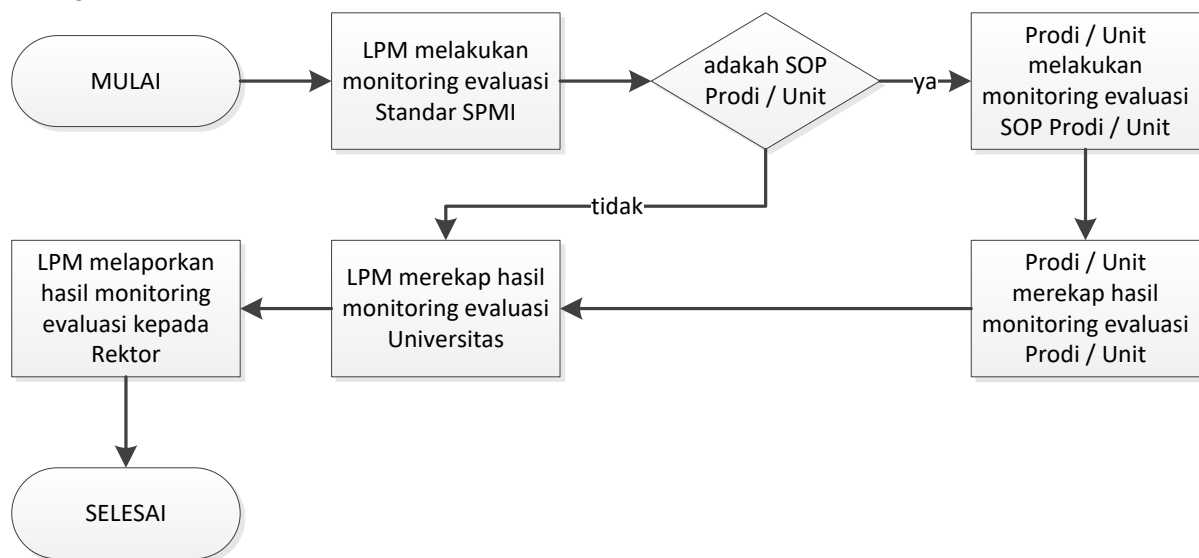
### 1. Tujuan Evaluasi Standar Penilaian Pengabdian kepada Masyarakat

Evaluasi Pelaksanaan Standar Penilaian Pengabdian kepada Masyarakat bertujuan untuk *melakukan pemantauan dan evaluasi terhadap pelaksanaan Standar Penilaian Pengabdian kepada Masyarakat di Universitas Universal*.

### 2. Lingkup Evaluasi Standar Penilaian Pengabdian kepada Masyarakat

Lingkup Evaluasi Pelaksanaan Standar Penilaian Pengabdian kepada Masyarakat mencakup *pemantauan, pengawasan, pemeriksaan, dan evaluasi atau audit secara berkelanjutan untuk mengukur dan mengetahui sejauh mana Standar Penilaian Pengabdian kepada Masyarakat telah tercapai atau terpenuhi*.

### 3. Prosedur Evaluasi Standar Penilaian Pengabdian kepada Masyarakat



Gambar 1. Alur monitoring dan evaluasi pelaksanaan standar penilaian pengabdian kepada masyarakat

No	Aktivitas	Durasi
1	Lembaga Penjamin Mutu (LPM) setiap akhir semester melakukan monitoring dan evaluasi terhadap pelaksanaan standar penilaian pengabdian kepada masyarakat (F-M3.STD-PM-1.1)	10 hari
2	Apabila prodi/unit memiliki SOP khusus prodi/unit maka Koordinator Program Studi (Koprodi) atau Kepala Unit (kaunit) melakukan monitoring dan evaluasi terhadap SOP tersebut	1 minggu
3	Koprodi atau Kaunit melakukan rekap hasil monitoring dan evaluasi di tingkat prodi atau unit	1 hari
4	LPM membuat rekap hasil monitoring dan evaluasi di tingkat universitas (F-M3.STD-PM-1.2)	1 hari
5	LPM melaporkan hasil monitoring kepada Pimpinan dan Pengelola dalam Rapat	1 hari



## MANUAL EVALUASI STANDAR PENILAIAN PENGABDIAN KEPADA MASYARAKAT

No. Dokumen	Revisi	Tanggal	Halaman
M3.STD-PM-4	0	2 Januari 2020	4 / 4

Tinjauan Manajemen (RTM) untuk diambil tindakan yang diperlukan

### 4. Pihak yang Melakukan Pekerjaan

1. Rektor/Wakil Rektor Akademik dan Kemahasiswaan (WRAK),
2. Ketua Lembaga Penjamin Mutu (KaLPM),
3. Ketua Lembaga Penelitian dan Pengabdian kepada Masyarakat (KaLPPM),
4. Dekan.

### 5. Daftar Dokumen Terkait

Sebagai pelengkap dari Evaluasi Standar Penilaian Pengabdian kepada Masyarakat ini diperlukan ketersediaan dokumen tertulis sebagai berikut:

1. F-M3.STD-PM-1.1 Formulir Monitoring Standar Pengabdian kepada Masyarakat,
2. F-M3.STD-PM-1.2 Rekapitulasi Hasil Evaluasi Standar Pengabdian kepada Masyarakat,